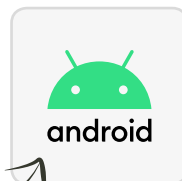


À la découverte de l'application oZe mobile sur Android

L'application oZe mobile s'installe sur votre matériel mobile directement depuis la **page de connexion oZe**.
Ainsi, celle-ci se mettra à jour automatiquement et vous pourrez accéder à **l'intégralité** des fonctionnalités de votre plateforme oZe.



Sur Android

1 Ouvrir
Google Chrome



2 Se connecter
à oZe



3 Renseigner vos
identifiant et mot
de passe

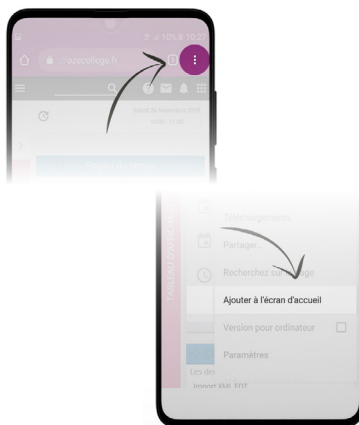


4 Cliquer sur le
bouton pour valider

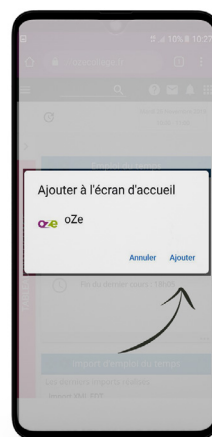


Nous vous conseillons
d'enregistrer le mot de passe

5 Cliquer sur l'icône
« Menu » et
sélectionner
« Ajouter à l'écran
d'accueil »



6 Cliquer sur
« Ajouter »



Votre application oZe Mobile est installée !

Utiliser l'application pour smartphone

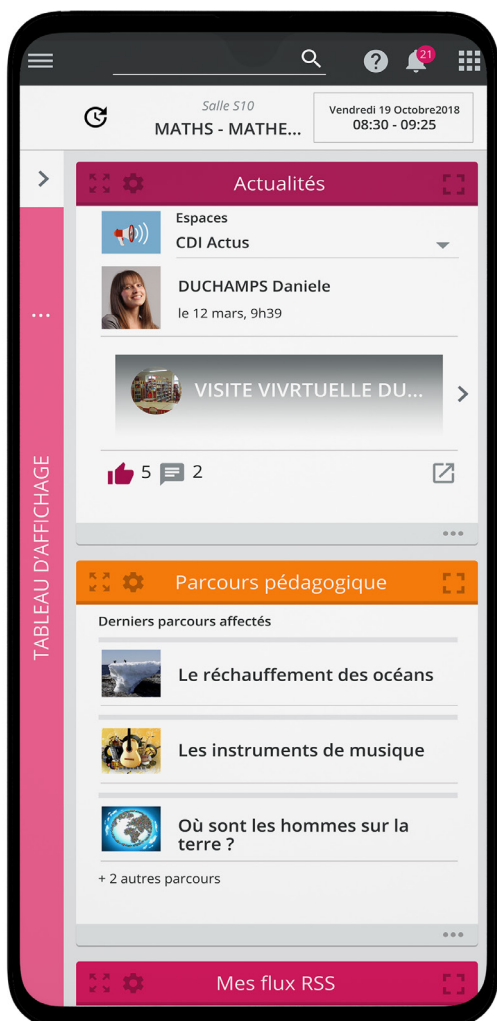
1 Cliquer sur l'application oZe



2 Cliquer sur « Nom d'utilisateur » ou « Mot de passe » et sélectionner « mot de passe pour ce site » pour utiliser le remplissage automatique



3 Renseigner vos identifiant et mot de passe



Configuration requise



Google Chrome



android

7.0

V 7.0 minimum



Sous Android : nous vous conseillons d'utiliser Google Chrome car c'est aujourd'hui le meilleur navigateur sur le plan des performances et sur l'expérience utilisateur (smartphone et tablette).

Avantages



Mises à jour automatiques



Accès intégral aux fonctionnalités oZe